

Boligerne forventes indflytningsklar  
i oktober 2021



# KÆRSMINDE

Visualisering er vejledende

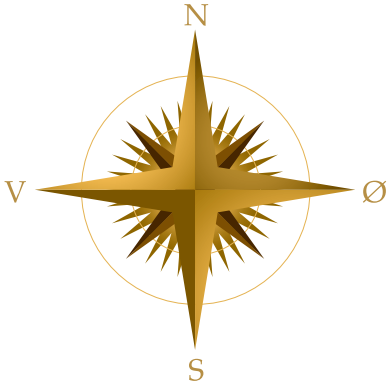
## Afdeling 61

Gartnervej 1-49, Skomagervej 2-60

Trykt 21-10-2020



# OVERSIGTSKORT



# BEBYGGELSEN



Den nye afdeling 61 består af 55 rækkehuse, der i deres udtryk er kendetegnet ved asymmetriske tage. Tagene giver associationer til rullende bølger og er inspireret af Kærsmindesøen, som tidligere lå på dette sted.

Rækkehusene er i ét eller to plan og organiseret i "stænger" á fire eller fem boliger langs interne veje, som forbindes af et stisystem.

Stisystemet går gennem bebyggelsens centrale, grønne område, hvor åbne grøfter leder overfladevand til den nærliggende sø. Området grænser desuden op til et større, offentligt parkanlæg.

Ud for hver bolig findes et forareal med eget skur og plads til parkering. Fra boligernes flisebelagte terrasser dannes en glidende overgang fra det private rum til det omkringliggende, grønne fællesområde, der giver mulighed for både ophold og aktiviteter.



# KÆRSMINDE - TYPE 1



## LEJLIGHED

Boligtype: 2 værelser  
 Antal af boligtypen: 7 stk.  
 BBR-areal (bruttoareal): 41 m<sup>2</sup>

### Boligen indeholder:

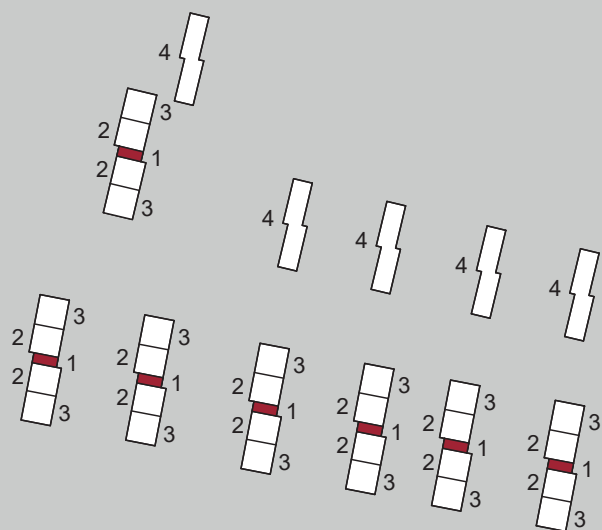
- Bad forberedt for vaskemaskine og tørretumbler
- Opholdsrum med åbent køkken forberedt for opvaskemaskine
- 1 soveværelse
- Terrasse
- Skur i terræn

### Signatur:

- K Kosteskab  
 VM/TT Mulig placering af vaskemaskine og tørretumbler  
 TEK. Teknikskab  
 GARD. Garderobe med bøjlestang  
 KØL/FRYS Køle-/fryseskab  
 OPV Mulig placering af opvaskemaskine

### Estimeret forbrug:

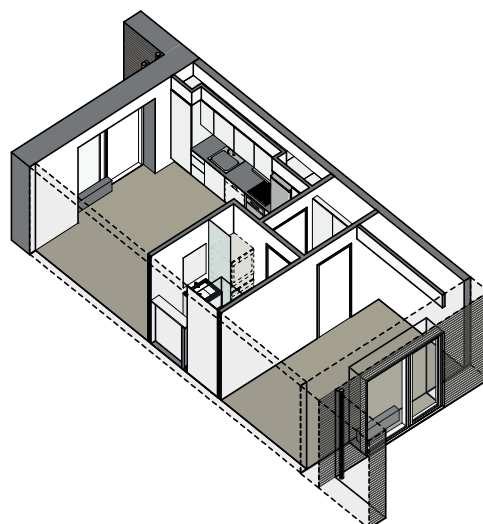
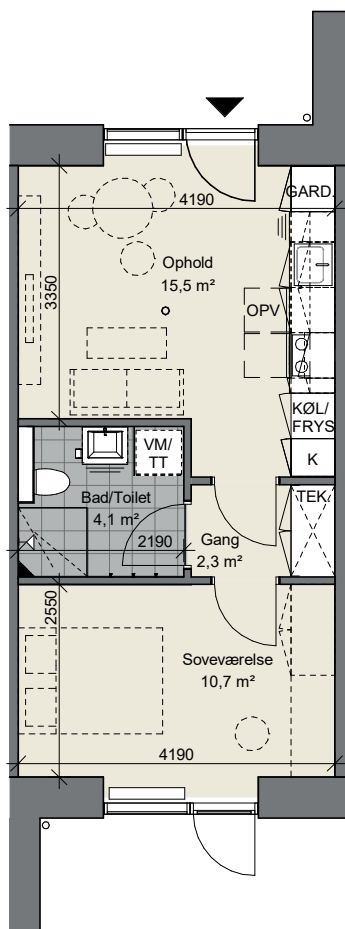
Vand 140 m<sup>3</sup>/år  
 Varme 3200 kWh/år



Indskud Leje pr. mdr.

16.500 3.246

Vand og Varme opkræves direkte fra forsyningselskabet



Plantegninger og mål er vejledende



# KÆRSMINDE - TYPE 2



## LEJLIGHED

Boligtype: 3 værelser  
 Antal af boligtypen: 14 stk.  
 BBR-areal (bruttoareal): 105 m<sup>2</sup>

### Boligen indeholder:

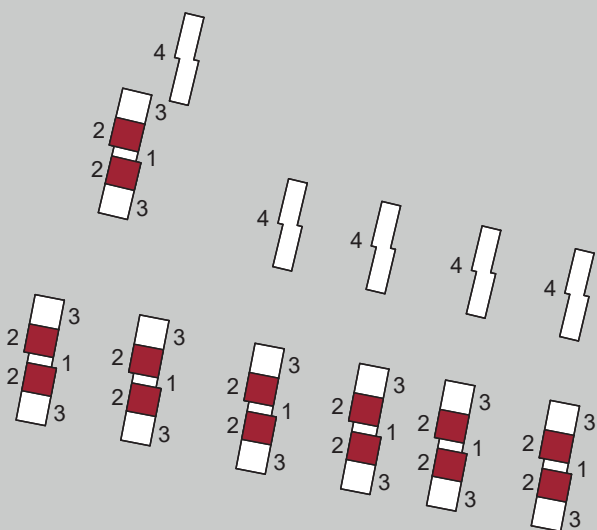
- Entré med opbevaring
- Bad forberedt for vaskemaskine og tørretumbler
- Opholdsrum med åbent køkken forberedt for opvaskemaskine
- 1 soveværelse
- 1 værelse
- Terrasse
- Skur i terræn

### Signatur:

- K Kosteskab
- VM/TT Mulig placering af vaskemaskine og tørretumbler
- TEK. Teknikskab
- GARD. Garderobe med bøjlestang
- KØL/FRYS Køle-/fryseskab
- OPV Mulig placering af opvaskemaskine

### Estimeret forbrug:

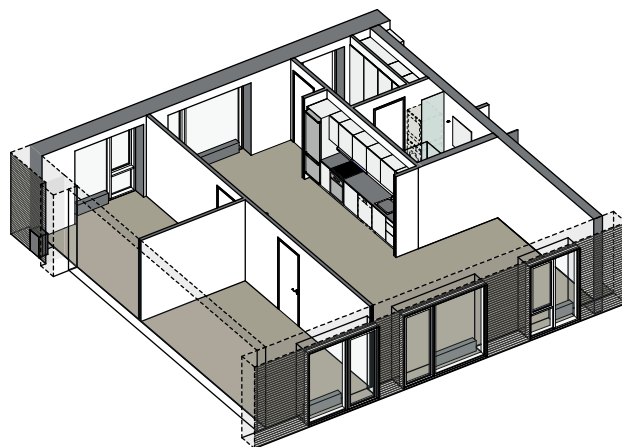
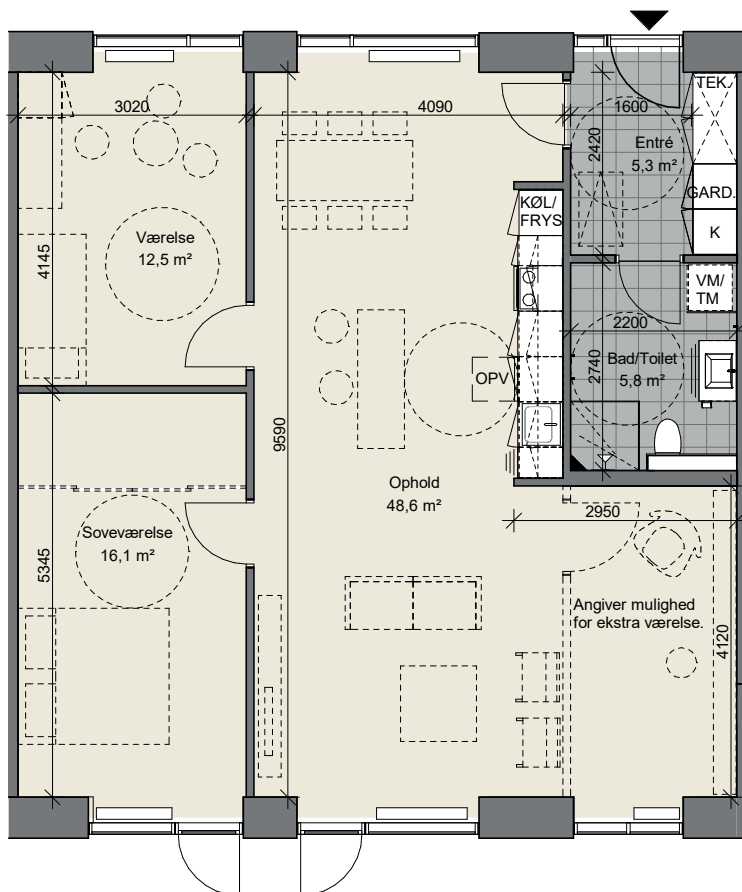
Vand 140 m<sup>3</sup>/år  
 Varme 4450 kWh/år



Indskud Leje pr. mdr.

42.100 7.796

Vand og Varme opkræves direkte fra forsyningselskabet



Plantegninger og mål er vejledende



# KÆRSMINDE - TYPE 3



## LEJLIGHED

Boligtype: 4 værelser  
 Antal af boligtypen: 14 stk.  
 BBR-areal (bruttoareal): 114 m<sup>2</sup>

### Boligen indeholder:

- Entré med opbevaring
- Bad forberedt for vaskemaskine og tørretumbler
- Opholdsrum med åbent køkken forberedt for opvaskemaskine
- 1 soveværelse
- 2 værelser
- Terrasse
- Skur i terræn

### Signatur:

K Kosteskab  
 VM/TT Mulig placering af vaskemaskine og tørretumbler  
 TEK. Teknikskab  
 GARD. Garderobe med bøjlestang  
 KØL/FRYS Køle-/fryseskab  
 OPV Mulig placering af opvaskemaskine

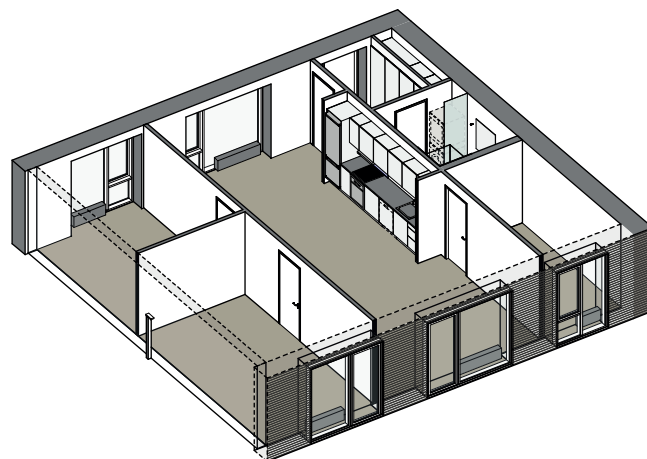
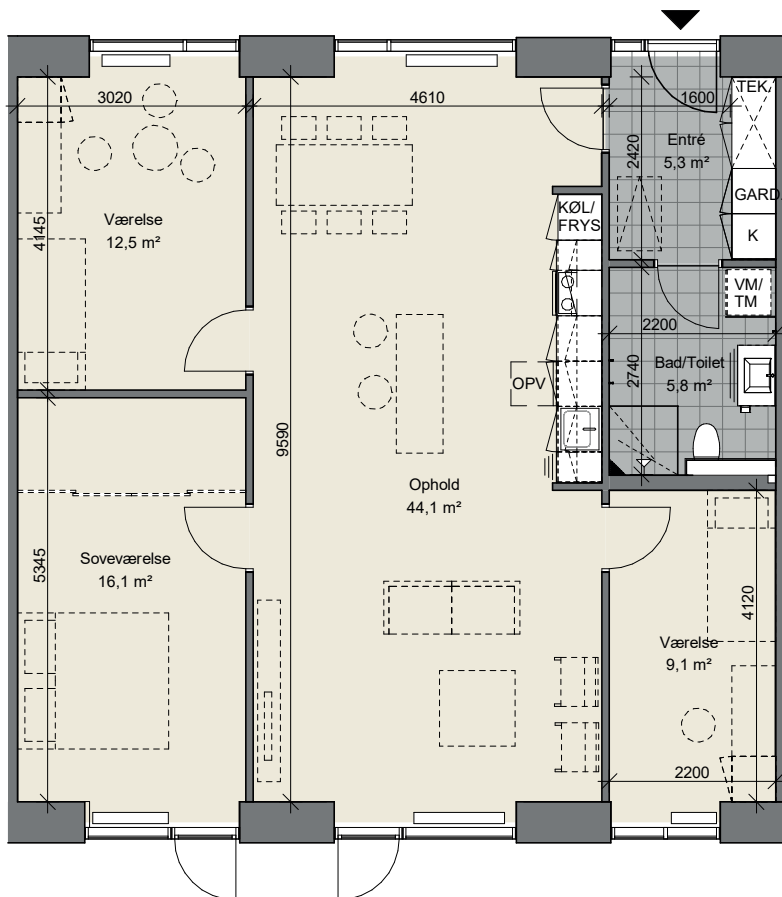
### Estimeret forbrug:

Vand 140 m<sup>3</sup>/år  
 Varme 4450 kWh/år

Indskud Leje pr. mdr.

45.700 8.464

Vand og Varme opkræves direkte fra forsyningselskabet



Plantegninger og mål er vejledende

Målepind 1m 5m

# KÆRSMINDE - TYPE 4 + 4a



## LEJLIGHED

Boligtype: 4 værelser  
 Antal af boligtypen: 20 stk.  
 BBR-areal (bruttoareal): 108-113 m<sup>2</sup>

### Boligen indeholder:

- Entré med opbevaring
- Bad forberedt for vaskemaskine og tørretumbler
- Opholdsrum med åbent køkken forberedt for opvaskemaskine
- 1 soveværelse
- 2 værelser
- Terrasse
- Skur i terræn

### Signatur:

VM/TT Mulig placering af vaskemaskine og tørretumbler  
 TEK. Teknikskab  
 GARD. Garderobe med bøjlestang  
 KØL/FRYS Køle-/fryseskab  
 OPV Mulig placering af opvaskemaskine

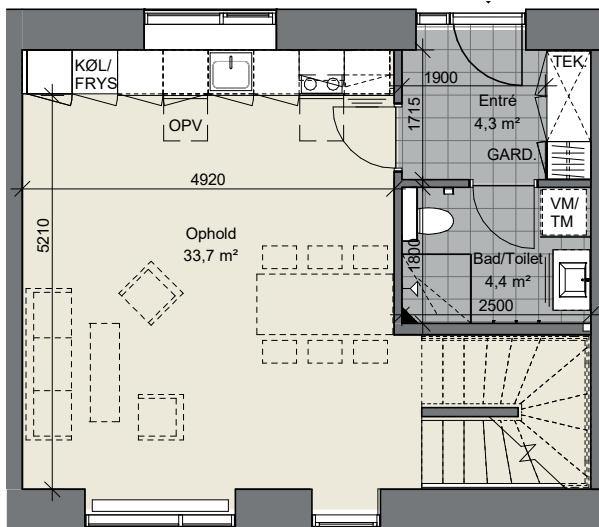
### Estimeret forbrug:

Vand 140 m<sup>3</sup>/år  
 Varme 4450 kWh/år

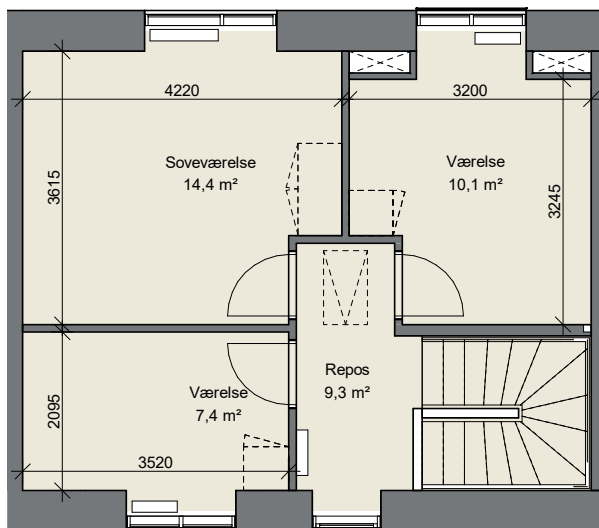
Indskud Leje pr. mdr.

**4** 43.300 8.019  
**4a** 45.300 8.390

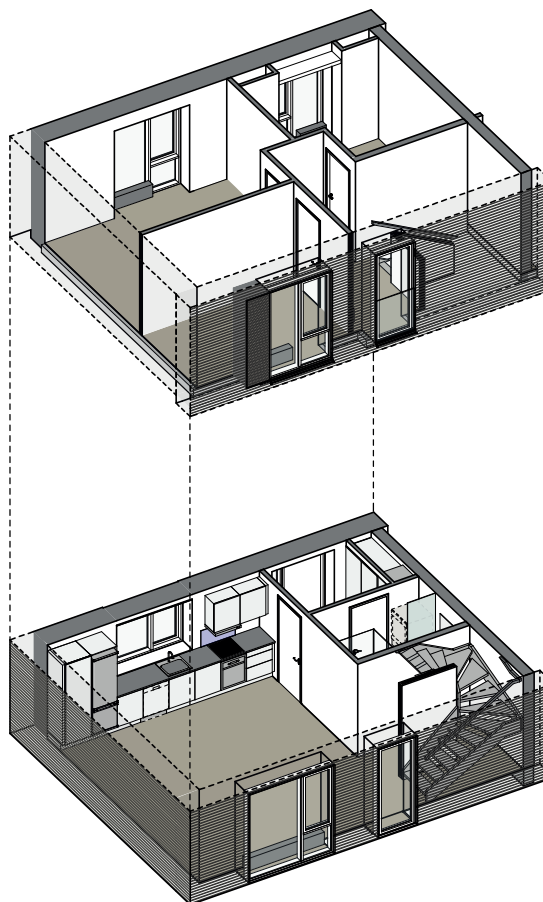
Vand og Varme opkræves direkte fra forsyningsselskabet



Stueplan



1. sal



Plantegninger og mål er vejledende

Målepind



1m

5m

# AREALOVERSIGT

## Gartnervej

Type	Adresse	Bolig (m <sup>2</sup> )	Skur (m <sup>2</sup> )
TYPE 4a	Gartnervej 1	113	4
TYPE 4	Gartnervej 3	108	4
TYPE 4	Gartnervej 5	108	4
TYPE 4a	Gartnervej 7	113	4
TYPE 4a	Gartnervej 9	113	4
TYPE 4	Gartnervej 11	108	4
TYPE 4	Gartnervej 13	108	4
TYPE 4a	Gartnervej 15	113	4
TYPE 4a	Gartnervej 17	113	4
TYPE 4	Gartnervej 19	108	4
TYPE 4	Gartnervej 21	108	4
TYPE 4a	Gartnervej 23	113	4
TYPE 4a	Gartnervej 25	113	4
TYPE 4	Gartnervej 27	108	4
TYPE 4	Gartnervej 29	108	4
TYPE 4a	Gartnervej 31	113	4
TYPE 3	Gartnervej 33	114	4
TYPE 2	Gartnervej 35	105	4
TYPE 1	Gartnervej 37	41	4
TYPE 2	Gartnervej 39	105	4
TYPE 3	Gartnervej 41	114	4
TYPE 4a	Gartnervej 43	113	4
TYPE 4	Gartnervej 45	108	4
TYPE 4	Gartnervej 47	108	4
TYPE 4a	Gartnervej 49	113	4

## Skomagervej

Type	Adresse	Bolig (m <sup>2</sup> )	Skur (m <sup>2</sup> )
TYPE 3	Skomagervej 2	114	4
TYPE 2	Skomagervej 4	105	4
TYPE 1	Skomagervej 6	41	4
TYPE 2	Skomagervej 8	105	4
TYPE 3	Skomagervej 10	114	4
TYPE 3	Skomagervej 12	114	4
TYPE 2	Skomagervej 14	105	4
TYPE 1	Skomagervej 16	41	4
TYPE 2	Skomagervej 18	105	4
TYPE 3	Skomagervej 20	114	4
TYPE 3	Skomagervej 22	114	4
TYPE 2	Skomagervej 24	105	4
TYPE 1	Skomagervej 26	41	4
TYPE 2	Skomagervej 28	105	4
TYPE 3	Skomagervej 30	114	4
TYPE 3	Skomagervej 32	114	4
TYPE 2	Skomagervej 34	105	4
TYPE 1	Skomagervej 36	41	4
TYPE 2	Skomagervej 38	105	4
TYPE 3	Skomagervej 40	114	4
TYPE 3	Skomagervej 42	114	4
TYPE 2	Skomagervej 44	105	4
TYPE 1	Skomagervej 46	41	4
TYPE 2	Skomagervej 48	105	4
TYPE 3	Skomagervej 50	114	4
TYPE 3	Skomagervej 52	114	4
TYPE 2	Skomagervej 54	105	4
TYPE 1	Skomagervej 56	41	4
TYPE 2	Skomagervej 58	105	4
TYPE 3	Skomagervej 60	114	4



**RandersBolig**  
Administrationselskabet

Marsvej 1 • 8960 Randers SØ • [www.randersbolig.dk](http://www.randersbolig.dk) • tlf. 7026 0076